



PALSTERNACKAN

Trygghetsboende Huvudsta



Välkommen till

PALSTERNACKAN



Signalistens nya trygghetsboende i Huvudsta ligger nära både natur och stadsliv. Från höjden där husen reser sig är utsikten fantastisk och sträcker sig förbi Solnas gränser. På promenadavstånd ligger Huvudsta gård, Huvudsta gamla slott och ett stadsdelscentrum med tunnelbanans blå linje.

Palsternackan kombinerar ett självständigt, tryggt boende med närhet till stöd och service. Kvarteret består av två byggnader med sju och åtta våningar.

De 77 lägenheterna varierar i storlek från ettor till yteffektiva tvåor och något större treor. Förutom en härlig innergård så finns en trevlig gemensamhetslokal med möjlighet till samvaro och hobby- aktiviteter på bottenvåningen i ett av husen.

Närmaste granne är Skoga Äldrecentrum som drivs av Solna stad. Här finns en seniorverksamhet, Seniorträff Huvudsta, där det anordnas en hel del aktiviteter och underhållning.

För den som vill finns här möjlighet att besöka caféet för en fika eller en lunch. Det går även bra att besöka frisör eller beställa fotvård.



Trygghet,
tillgänglighet och
gemenskap.



TRYGGHETSBOENDE PALSTERNACKAN

Adress: Jungfrudansen 17 B & 17 C

Uthyrningsstart: Februari 2019

Inflyttning: Prel oktober 2019

LÄGENHETSFÖRDELNING

1 rok 43 m²: 14 st

2 rok 58-60 m²: 48 st

3 rok 67-69 m²: 15 st

PLANLÖSNING

Se bofaktabladen för respektive hus på www.signalisten.se/palsternackan

HYRESNIVÅER 2019 INKL. RABATT*

1 rok: 8 167 kr/mån

2 rok: 10 394 – 10 606 kr/mån

3 rok: 11 773 – 11 985 kr/mån

* Hyresrabatter kommer att tillämpas fram till år 2029, för villkor och mer information se www.signalisten.se/palsternackan



**INFLYTTNING
HÖSTEN 2019**

INTRESSERAD AV PALSTERNACKAN?

För att söka lägenhet på Palsternackan måste du stå i vår seniorkö. Gör du inte det ska du registrera dig på vår webbplats, www.signalisten.se/mina-sidor. Ställ dig i kön redan nu för att börja samla köpoäng.

När det är möjligt att anmäla intresse kommer vi att publicera lägenheterna på Mina sidor. Lägenheterna förmedlas i tur och ordning enligt våra förmedlingsregler.

För mer information kontakta:

Kundtjänst

08-705 22 00

info@signalisten.se

Läs mer om Palsternackan på www.signalisten.se/palsternackan

Skoga

I broschyren om vårt trygghetsboende Palsternackan har vi skrivit om Skoga och dagverksamheten som bedrivs där. Ett förtydligande gällande informationen är att deltagande i dagverksamheten kräver att man ansöker om det hos biståndshandläggare. Seniorträffen kräver inget tillstånd. Läs om skillnaderna nedan.

Seniorträff Huvudsta

Skoga Äldrecentrum drivs av Solna stad. Här finns en seniorverksamhet, Seniorträff Huvudsta, som är socialt inriktad verksamhet för alla seniorer i Solna.

Du behöver inte ansöka för att komma till seniorträffarna. Har du frågor om seniorträffens verksamhet ring på 08-746 17 76 eller 08-746 17 77

Dagverksamhet

Det finns en dagverksamhet på Skoga som ska ge stöd och stimulans för att du ska behålla viktiga funktioner och för att du lättare ska kunna klara vardagen hemma.

För att få delta i den här verksamheten måste du ansöka hos en biståndshandläggare på Solna stad, 08-746 10 00.

Cafeteria

På Skoga finns det möjlighet att, för den som vill, besöka cafeterian för en fika eller en lunch under öppettiderna kl 9.00-15.00. Det går även bra att besöka frisör eller beställa fotvård.

För mer information om Skogas verksamhet se www.solna.se/skoga

Rabatt på hyran i tio år

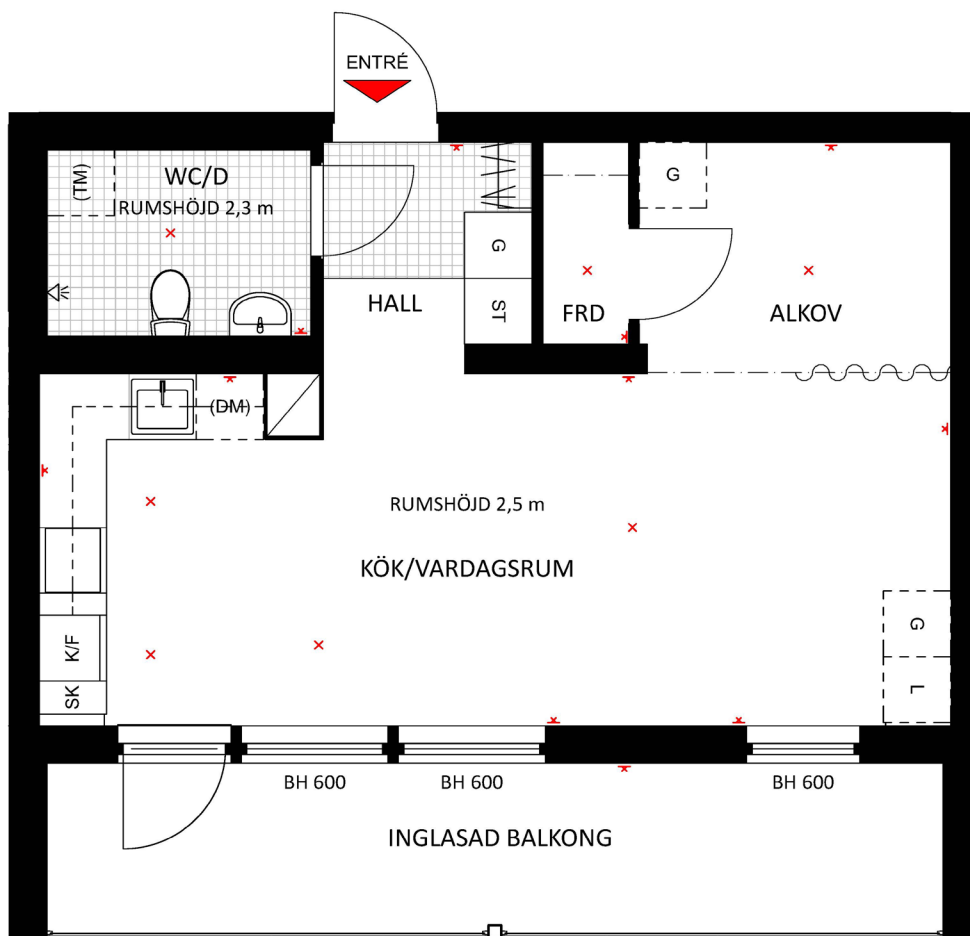
Signalisten tillämpar en hyresrabatt på lägenheterna i Palsternackan under de tio första åren. Från den fastställda hyran drar vi en rabatt som trappas ner.

Vi har fastställt hyran i nivå 2029 för att framtida hyresändringar ska vara kända under lång tid vilket är bra för både hyresgäst och hyresvärd.

Månadshyra för 1 rok ca 43 kvm Kronor/månad

Fastställd hyra i nivå 2029	9 760
Hyra efter rabatt från inflyttning - till och med 2020-12-31	8 167
Hyra efter rabatt år 2021	8 330
Hyra efter rabatt år 2022	8 497
Hyra efter rabatt år 2023	8 667
Hyra efter rabatt år 2024	8 840
Hyra efter rabatt år 2025	9 017
Hyra efter rabatt år 2026	9 197
Hyra efter rabatt år 2027	9 381
Hyra efter rabatt år 2028	9 569

1 rok ca 43 kvm - för skalenlig ritning se bofaktablad



För mer information och bofaktablad se signalisten.se/palsternackan

Rabatt på hyran i tio år

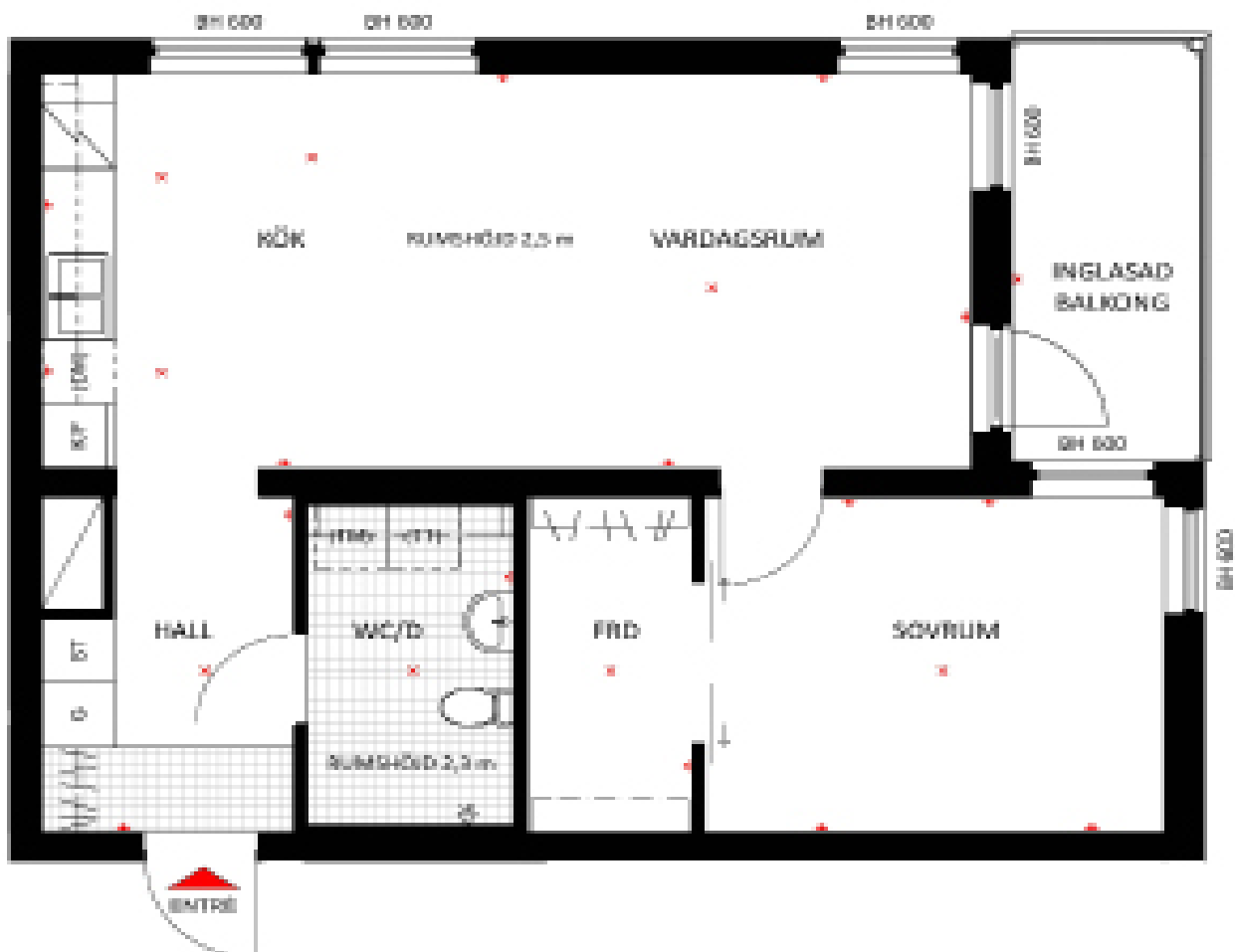
Signalisten tillämpar en hyresrabatt på lägenheterna i Palsternackan under de tio första åren. Från den fastställda hyran drar vi en rabatt som trappas ner.

Vi har fastställt hyran i nivå 2029 för att framtida hyresändringar ska vara kända under lång tid vilket är bra för både hyresgäst och hyresvärd.

Månadshyra för 2 rok ca 59 kvm Kronor/månad

Fastställd hyra i nivå 2029	12 549
Hyra efter rabatt från inflyttning - till och med 2020-12-31	10 500
Hyra efter rabatt år 2021	10 710
Hyra efter rabatt år 2022	10 925
Hyra efter rabatt år 2023	11 143
Hyra efter rabatt år 2024	11 366
Hyra efter rabatt år 2025	11 593
Hyra efter rabatt år 2026	11 825
Hyra efter rabatt år 2027	12 062
Hyra efter rabatt år 2028	12 303

2 rok ca 59 kvm - för skalenlig ritning se bofaktablad



För mer information och bofaktablad se signalisten.se/palsternackan

Rabatt på hyran i tio år

Signalisten tillämpar en hyresrabatt på lägenheterna i Palsternackan under de tio första åren. Från den fastställda hyran drar vi en rabatt som trappas ner.

Vi har fastställt hyran i nivå 2029 för att framtida hyresändringar ska vara kända under lång tid vilket är bra för både hyresgäst och hyresvärd.

Månadshyra för 3 rok ca 67 kvm Kronor/månad

Fastställd hyra i nivå 2029	14 070
Hyra efter rabatt från inflyttning - till och med 2020-12-31	11 773
Hyra efter rabatt år 2021	12 009
Hyra efter rabatt år 2022	12 249
Hyra efter rabatt år 2023	12 494
Hyra efter rabatt år 2024	12 744
Hyra efter rabatt år 2025	12 999
Hyra efter rabatt år 2026	13 258
Hyra efter rabatt år 2027	13 524
Hyra efter rabatt år 2028	13 794

3 rok ca 67 kvm - för skalenlig ritning se *bofaktablad*



För mer information och bofaktablad se signalisten.se/palsternackan